

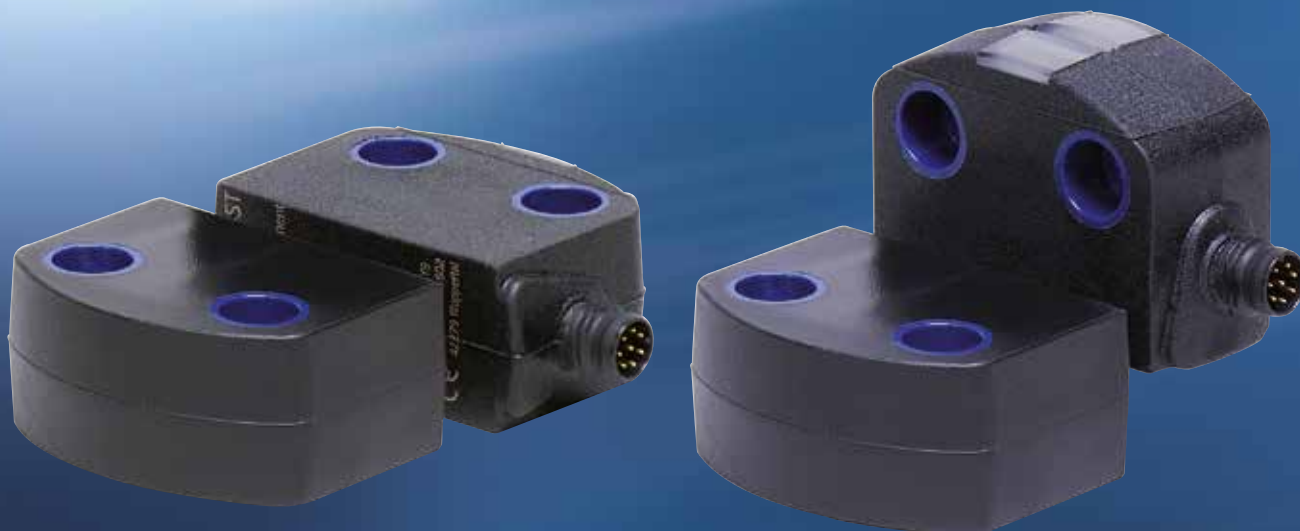
Sensor de segurança-RFID

RSS260



SCHMERSAL

Safe solutions for your industry



Versatilidade num formato compacto

O novo sensor de segurança RFID RSS260 foi projectado para utilização em circuitos eléctricos de segurança e para monitorizar a posição de protecções móveis. Para além da sua construção compacta e a elevada protecção contra manipulação convence especialmente pela sua aplicação universal em dispositivos de segurança amovíveis, rotativos e deslocáveis lateralmente.

As vantagens numa vista geral:

- Elevada protecção contra manipulação devido à tecnologia RFID
- Formato compacto e design decente e elegante
- Montagem simples sem ângulos adicionais
- Aplicação universal devido aos diversos alvos para situações de montagem típicas
- Codificação universal, com várias possibilidades de programação ou codificação individual
- Encontra-se disponível o nível de segurança e capacidade de diagnóstico mesmo numa ligação em série
- Opcionalmente com interface AS integrada


Mantenha-se flexível – através das formas alvo disponíveis como alternativa, o RSS260 tanto é apropriado para a montagem em perfis de alumínio, como para a aplicação em muitos outros formatos de porta como as portas e janelas em plexiglas frequentemente utilizadas. Pode escolher a combinação alvo do sensor adequada para a aplicação conforme a porta de protecção e a direcção de aproximação. Mesmo na codificação tem toda a liberdade podendo programar ou codificar individualmente as vezes que pretender. Graças à tecnologia RFID está garantida uma elevada protecção contra manipulação mesmo com a flexibilidade dada.

O RSS 260 é compatível com os seguintes alvos:

RST260-1: Porta oscilante com estrutura, sem contorno de interferência no recorte da porta

RST16-1: Porta em plexiglas: estrutura plana, aparência decente

RST-U-2: Porta corredeira: formato mais pequeno, inserido no vidro em plexiglas

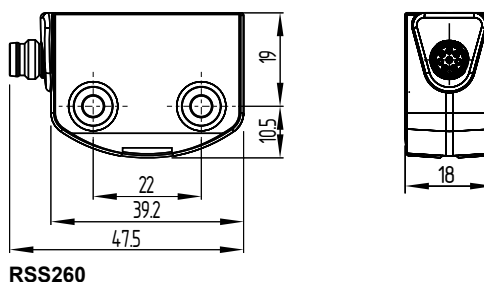
Dados técnicos	
Normas:	IEC 60947-5-3; IEC 61508; EN ISO 13849-1
Distância do interruptor:	12 mm
Material do invólucro:	Plástico
Diagnóstico série:	sim
Número de entradas ou acessos:	2
Número de saídas:	2 x OSSD, 1 x Diagnóstico
Valores característicos eléctricos	
Tensão de operação:	24 VDC (PELV)
Potência instalada:	0,6 A
capacidade máx. de comutação U/I:	24 VDC / 250 mA
Dados mecânicos	
Tipo de ligação:	Conector
Secção do cabo:	0,14 mm ²
Condições do ambiente	
Temperatura ambiente:	-25 °C ... +65 °C
Tipo de protecção:	IP65 / IP67
Dimensões C x L x A:	40 x 18 x 29,5 mm
Certificação de segurança	
PL*:	e
Categoria*:	4
SIL*:	3
Homologações:	

Código para encomenda

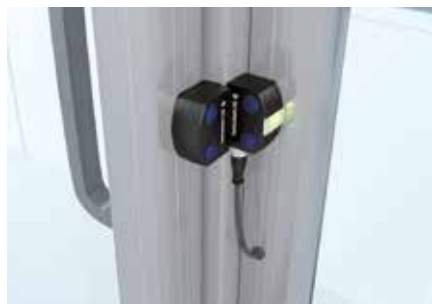
RSS260-①-②-ST

Nº	Opção	Descrição
①		Codificação Standard
	I1	Codificação individual
	I2	Codificação individual, pode ser reaprendida
②	D	Com saída de diagnóstico
	SD	Com função de diagnóstico série

Desenho dimensional sensor



Versatilidade de actuadores em situações de montagem normais



RST260-1

Porta oscilante com estrutura, sem contorno de interferência no recorte da porta



RST16-1

Porta em plexiglas: estrutura plana, aparência decente



RST-U-2

Porta corredeira: formato mais pequeno, inserido no vidro em plexiglas



O grupo Schmersal

Sob a direcção de seu proprietário, o grupo empresarial Schmersal dedica-se há muitos anos à segurança no local de trabalho. Com os mais diversos produtos, módulos de comando de actuação mecânica e sem contacto, foi criada a maior linha mundial de sistemas e soluções de comutação de segurança para proteger o homem e a máquina. Mais de 1.500 colaboradores em mais de 50 países ao redor do mundo trabalham juntos com os nossos clientes no desenvolvimento de soluções inovadoras, para assim tornar o mundo um pouco mais seguro.

Motivados pela visão de um mundo do trabalho mais seguro, os engenheiros de desenvolvimento do grupo Schmersal projectam sempre novos aparelhos e sistemas para as mais diversas situações de aplicação e demandas do respectivo sector. Novos conceitos de segurança requerem novas soluções de sistema, o lema é integrar princípios inovadores de detecção bem como seguir novos caminhos da transmissão da informação e sua análise. Afinal, o número crescente de directivas de regulamentação da segurança exige uma mudança de pensamento dos fabricantes e utilizadores de máquinas.

Estes são os desafios que o grupo Schmersal - como parceiro do sector de máquinas e equipamentos - coloca para o futuro.

Divisões de produtos



Comutação e reconhecimento com segurança

- Monitorização de portas de protecção-Interruptores de segurança
- Equipamentos de comando com funções de segurança
- Equipamentos de segurança tácteis
- Equipamentos de segurança optoelectrónicos

Segurança no processamento do sinal

- Módulos de relé de segurança
- Controladores de segurança
- Sistemas de bus de campo de segurança

Automação

- Detecção de posição
- Equipamentos de comando e sinalização

Sectores



- Elevadores e escadas mecânicas
- Embalagens
- Alimentos
- Máquinas-ferramenta
- Indústria pesada

Serviços



- Consultoria de aplicações
- Avaliação de conformidade CE
- Análise de risco conforme a Directiva de máquinas
- Medições de tempo de funcionamento remanescente
- Cursos de formação tec.nicum

Competências



- Segurança de máquinas
- Automação
- Protecção contra explosão
- Concepção higiénica

Os dados e especificações citados foram verificados criteriosamente. Alterações técnicas reservadas, sujeito a equívocos.

www.schmersal.com

