

# Cabos e Conectores Schmersal



# Prefácio



Eng. Dipl. Heinz Schmersal e Eng. Ind. Dipl. Philip Schmersal  
Sócios-diretores da K.A. Schmersal GmbH & Co. KG

O Grupo Schmersal é conhecido mundialmente pelo seu portfólio de dispositivos comutadores e interruptores de segurança.

Segurança – mais precisamente, a segurança de máquinas e equipamentos – é a nossa principal competência há décadas.

Este conceito orienta o nosso trabalho mundialmente – em mais de 50 países. A grande quantidade de séries de modelos específicos para o cliente, e variedades que temos, mostra como levamos a sério o nosso compromisso de oferecer a solução ideal para cada aplicação.

Como empresa de médio porte, gerida pelo proprietário, temos suficiente flexibilidade para colocar esta política em prática no dia a dia, nas mais diversas aplicações. Nós fornecemos soluções seguras para o seu setor de atividade!

Para que possamos fornecer-lhe soluções sob medida com maior rapidez, ao redor do mundo, formamos uma rede de produção com seis fábricas em três continentes. Em qualquer lugar onde esteja, estamos prontos para atendê-lo com serviços de consultoria e assistência técnica.

Temos mais de seis décadas de experiência na indústria pesada, pois as origens do Grupo Schmersal como fabricante de dispositivos comutadores de alta qualidade vêm deste setor.

Hoje nossos produtos são aplicados em todos os lugares onde são exigidos requisitos muito especiais e operam sob difíceis e severas condições de utilização:

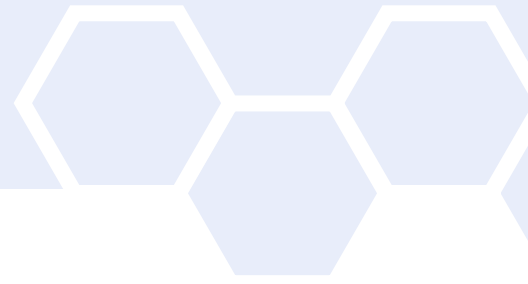
- Mineração subterrânea e a céu aberto
- Máquinas de construção e veículos utilitários
- Veículos industriais e de serviço público
- Ferrovias e infraestrutura ferroviária
- Estaleiros e construção naval
- Guindastes, equipamentos de elevação e sistemas transportadores
- Sistemas misturadores e tecnologia de processo
- Reciclagem
- Geração e processamento de energia
- Refinarias e tecnologia Offshore

Todos os dispositivos aqui apresentados têm como destaque uma vida útil muito elevada, mesmo sob condições operacionais extremas. Seja em minas subterrâneas ou em alto mar, em temperaturas negativas ou forte calor, em zonas sujeitas à explosão, expostos à umidade, vibrações e severo manuseamento: estes dispositivos foram desenvolvidos desde o início para atender às exigências da indústria pesada.

Heinz Schmersal

Philip Schmersal

# Conteúdo

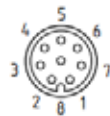


Prefácio _____	Página 2
Cabos e Conectores Schmersal _____	Página 4
Modelos Disponíveis _____	Página 5
Modelos de cabo em PVC com grau de proteção IP67 _____	Página 5
Cabo especial para aplicação IP69 _____	Página 6
Cabos com dois conectores (macho/fêmea) para ligação em série _____	Página 7
Conectores sem cabo montado _____	Página 7
O grupo Schmersal _____	Página 8

# Cabos e Conectores Schmersal

Os cabos e conectores Schmersal são utilizados para a instalação de produtos de segurança e automação que tenham o tipo de saída por conector macho. Os modelos com grau de proteção IP67 seguem o padrão de cor conforme a norma internacional DIN 47100.

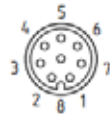
Number	Color	Short Form
1	White	WH
2	Brown	BN
3	Green	GN
4	Yellow	YE
5	Grey	GY
6	Pink	PK
7	Blue	BU
8	Red	RD



Número	Cor	Abreviação
1	Branco	BR
2	Marrom	MR
3	Verde	VD
4	Amarelo	AM
5	Cinza	CZ
6	Rosa	RS
7	Azul	AZ
8	Vermelho	VM

Os modelos com grau de proteção IP69 seguem um padrão especial conforme a tabela abaixo:

Number	Color	Short Form
1	Brown	BN
2	White	WH
3	Blue	BU
4	Black	BK
5	Grey	GY
6	Violet	VT
7	Red	RD
8	Pink	PK



Número	Cor	Abreviação
1	Marrom	MR
2	Branco	BR
3	Azul	AZ
4	Preto	PT
5	Cinza	CZ
6	Violeta	VT
7	Vermelho	VM
8	Rosa	RS

## Modelos disponíveis

### Modelos de cabo em PVC com grau de proteção IP67

#### Modelos M12 de 8 pinos



Código	Descrição
164251	Conector M12 - 8 pinos, fêmea, angular, cabo de 2m
164252	Conector M12 - 8 pinos, fêmea, angular, cabo de 5m
164253	Conector M12 - 8 pinos, fêmea, angular, cabo de 10m
164254	Conector M12 - 8 pinos, fêmea, angular, cabo de 15m
164255	Conector M12 - 8 pinos, fêmea, reto, cabo de 2m
164256	Conector M12 - 8 pinos, fêmea, reto, cabo de 5m
164257	Conector M12 - 8 pinos, fêmea, reto, cabo de 10m
164258	Conector M12 - 8 pinos, fêmea, reto, cabo de 15m

\*Aplicações principais: Cortinas de Luz, Chaves com Travamento e Sensores Eletrônicos de Segurança



#### Modelos M12 de 4 pinos

Código	Descrição
164259	Conector M12 - 4 pinos, fêmea, angular, cabo de 2m
164260	Conector M12 - 4 pinos, fêmea, angular, cabo de 5m
164261	Conector M12 - 4 pinos, fêmea, angular, cabo de 10m
164262	Conector M12 - 4 pinos, fêmea, angular, cabo de 15m
164263	Conector M12 - 4 pinos, fêmea, reto, cabo de 2m
164264	Conector M12 - 4 pinos, fêmea, reto, cabo de 5m
164265	Conector M12 - 4 pinos, fêmea, reto, cabo de 10m
164266	Conector M12 - 4 pinos, fêmea, reto, cabo de 15m

\*Aplicações principais: Cortinas de Luz e Sensores de Automação

## Modelos disponíveis

### Modelos M12 de 5 pinos



Código	Descrição
164245	Conector M12 - 5 pinos, fêmea, angular, cabo de 2m
164246	Conector M12 - 5 pinos, fêmea, angular, cabo de 5m
164247	Conector M12 - 5 pinos, fêmea, angular, cabo de 10m
164248	Conector M12 - 5 pinos, fêmea, angular, cabo de 15m
164249	Conector M12 - 5 pinos, fêmea, reto, cabo de 2m
193769	Conector M12 - 5 pinos, fêmea, reto, cabo de 5m
164250	Conector M12 - 5 pinos, fêmea, reto, cabo de 10m
193770	Conector M12 - 5 pinos, fêmea, reto, cabo de 15m

\*Aplicações principais: Cortinas de Luz e Sensores de Automação

### Modelos M8 de 3 ou 4 pinos



Código	Descrição
193785	Conector M8 - 3 pinos, fêmea, angular, cabo de 5m
193786	Conector M8 - 3 pinos, fêmea, reto, cabo de 5m
193787	Conector M8 - 4 pinos, fêmea, angular, cabo de 5m
193788	Conector M8 - 4 pinos, fêmea, reto, cabo de 5m

\*Aplicações principais: Cortinas de Luz e Sensores de Automação

### Cabo especial para aplicação IP69



Código	Descrição
11960038	Conector M12 - 8 Pinos, Fêmea, Reto, Cabo de 15m, IP69

## Cabos com dois conectores (macho/fêmea) para ligação em série



Código	Descrição
16427405	Conector reto M8 de 4 pinos com 0,5m de cabo (macho numa ponta e fêmea na outra)
16427420	Conector reto M8 de 4 pinos com 2,0m de cabo (macho numa ponta e fêmea na outra)
16427450	Conector reto M8 de 4 pinos com 5,0m de cabo (macho numa ponta e fêmea na outra)
16427410	Conector reto M8 de 4 pinos com 10,0m de cabo (macho numa ponta e fêmea na outra)
164282	Conector angular M8 de 4 pinos com 2,0m de cabo (macho numa ponta e fêmea na outra)
164283	Conector angular M8 de 4 pinos com 5,0m de cabo (macho numa ponta e fêmea na outra)
19367105	Conector reto M12 de 8 pinos com 0,5m de cabo (macho numa ponta e fêmea na outra)
193863	Conector reto M12 de 8 pinos com 2,5m de cabo (macho numa ponta e fêmea na outra)
193862	Conector reto M12 de 8 pinos com 5,0m de cabo (macho numa ponta e fêmea na outra)

## Conectores sem cabo montado



Código	Descrição
11960126	Conector reto fêmea M12 de 4 pinos sem cabo montado
11960127	Conector reto macho M12 de 4 pinos sem cabo montado
11960128	Conector angular fêmea M12 de 4 pinos sem cabo montado
11960129	Conector angular macho M12 de 4 pinos sem cabo montado
11960130	Conector reto fêmea M12 de 5 pinos sem cabo montado
11960131	Conector reto macho M12 de 5 pinos sem cabo montado
11960132	Conector angular fêmea M12 de 5 pinos sem cabo montado
11960133	Conector angular macho M12 de 5 pinos sem cabo montado
11960134	Conector reto fêmea M12 de 8 pinos sem cabo montado
11960141	Conector reto macho M12 de 8 pinos sem cabo montado
11960135	Conector angular fêmea M12 de 8 pinos sem cabo montado
11960136	Conector angular macho M12 de 8 pinos sem cabo montado
11960137	Conector reto fêmea M8 de 4 pinos sem cabo montado
11960138	Conector reto macho M8 de 4 pinos sem cabo montado
11960139	Conector angular fêmea M8 de 4 pinos sem cabo montado
11960140	Conector angular macho M8 de 4 pinos sem cabo montado



# O grupo Schmersal

O grupo empresarial Schmersal dedica-se, há muitos anos, a buscar soluções de segurança no processo produtivo. Com os mais diversos produtos, módulos de comando de atuação mecânica e sem contato, foi criada a maior linha mundial de sistemas e soluções de comutação de segurança para proteger o homem e a máquina. Mais de 1.500 colaboradores em mais de 50 países ao redor do mundo trabalham juntos com os nossos clientes no desenvolvimento de soluções inovadoras, para assim tornar o mundo mais seguro.

Motivados pela visão de um ambiente de trabalho seguro, os engenheiros do Grupo Schmersal estão trabalhando constantemente no desenvolvimento de novos dispositivos e sistemas para cada aplicação imaginável e exigência de diferentes indústrias. Novos conceitos de segurança exigem novas soluções e é necessário integrar novos princípios de detecção e descobrir novos caminhos para a transmissão e avaliação das informações fornecidas por estes princípios. Além disso, o conjunto de normas, regulamentos e diretivas cada vez mais complexas, relativas à segurança de máquinas, também requer uma mudança de pensamento dos fabricantes e usuários de máquinas.

Estes são os desafios que o Grupo Schmersal, em parceria com os fabricantes de máquinas, está enfrentando e continuará a enfrentar no futuro.

## Divisões de produtos



### Comutação e monitoração de segurança

- Chaves de segurança para monitoração de portas
- Equipamentos de comando com funções de segurança
- Equipamentos de segurança táteis
- Equipamentos de segurança optoeletrônicos

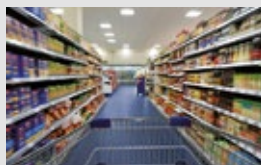
### Segurança no processamento do sinal

- Módulos de monitoração de segurança
- Controladores de segurança
- Sistemas de bus de campo de segurança

### Automação

- Detecção de posição
- Equipamentos de comando e sinalização

## Setores



- Elevadores e escadas mecânicas
- Embalagens
- Alimentos
- Máquinas-ferramenta
- Indústria pesada

## Serviços



- Consultoria de aplicações
- Avaliação de conformidade CE e NR12
- Análise de risco conforme a diretiva de máquinas
- Medições de tempo de funcionamento remanescente
- Cursos e treinamentos Academia Schmersal

## Competências



- Segurança de máquinas
- Automação
- Proteção contra explosão
- Concepção higiênica

Os dados e especificações citados foram verificados criteriosamente. Alterações técnicas reservadas. Sujeito a equívocos.



[www.schmersal.com.br](http://www.schmersal.com.br)

[facebook.com/SchmersalBrasil](https://www.facebook.com/SchmersalBrasil)

[youtube.com/SchmersalBrasil](https://www.youtube.com/SchmersalBrasil)

(15) 3263-9800



**SCHMERSAL**  
Safe solutions for your industry